

DATENLEITFADEN



FERDINAND WALCHER & C.F. REES GMBH

In den Seewiesen 16-18
89520 Heidenheim
Telefon 07321 / 3500 - 0
Fax 07321 / 3500 - 15

info@walcher-etiketten.de



**WIR BIETEN HOCHKOMPETENTEN SERVICE
UND QUALITÄT RUND UM DAS ETIKETT.
ALLES AUS EINER HAND.**

QUALITÄT IST UNSER STANDARD. DIE OPTIMALE UMSETZUNG IHRER KUNDENWÜNSCHE IST UNSER ZIEL.

Der Schlüssel zur professionellen Datenübergabe ist ein gutes Teamwork. Zur Erstellung druckfertiger Daten haben wir alle relevanten Informationen für Sie zusammengestellt. Unsere Angebote basieren auf der Anlieferung druckfertiger PDF-Daten, welche ohne zusätzliche Bearbeitung weiterverarbeitet werden können. Wenn sich bei der Datenanlieferung zeigt, dass Ihre Daten für den Druck bearbeitet werden müssen, setzen wir uns mit Ihnen in Verbindung. Selbstverständlich bereiten wir auch Daten für den Druck auf. Sie entscheiden dann, ob Sie die notwendigen Arbeiten selbst übernehmen oder ob Sie uns damit beauftragen. Bei weiteren Fragen beraten wir Sie natürlich gerne persönlich.

Auf den folgenden Seiten erhalten Sie alle benötigten Informationen, um sicherzugehen dass ihre Daten optimal bei uns im Haus verarbeitet werden können. Die Richtigkeit der Daten ist wichtig, um eine effiziente Überprüfung und Fertigstellung schnellstmöglich umgesetzt werden können.



WALCHER
label printing

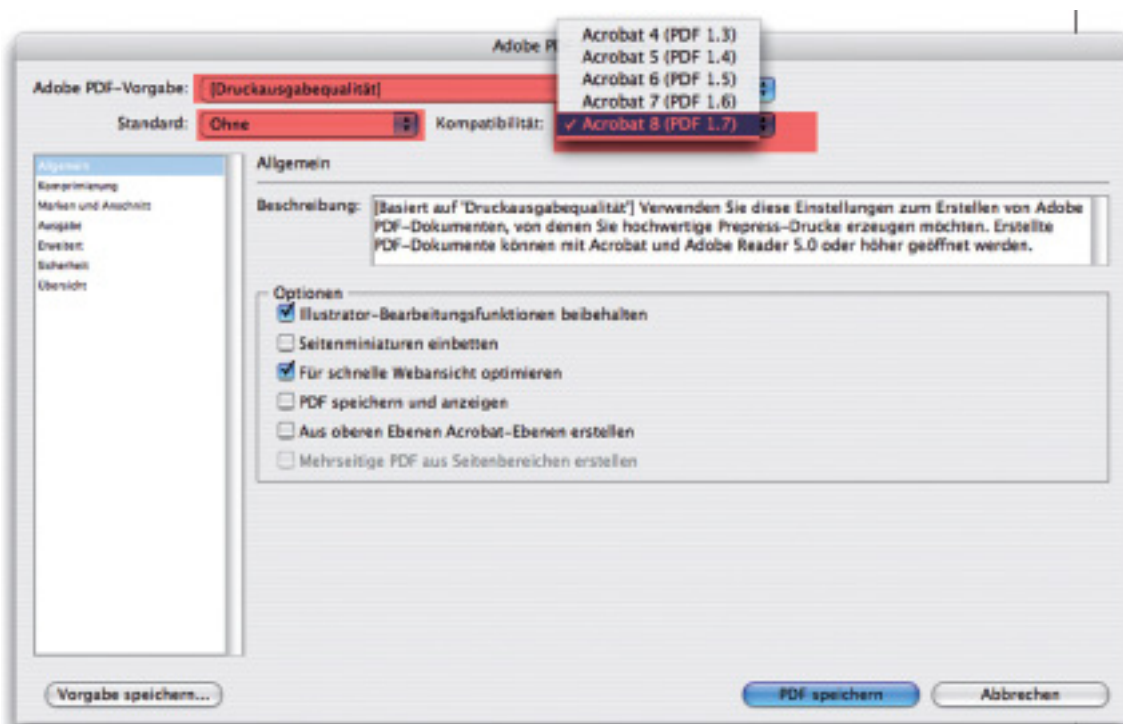
DRUCKDATEN

Druck-PDF

Für eine optimale Datenübernahme speichern Sie bitte Ihren Daten als Druck-PDF.
Wählen Sie beim Speichern immer als „Standard: ohne“ und die „höchste Kompatibilität“.
(siehe Darstellung unten)

**Erzeugen Sie keine PDF/X-3 Dateien
(PDF/X-1 bis X-3 unterstützen keine Übernahme von Transparenzen)**

Sämtliche Transparenzen/Blend Mode werden zu Bildern verrechnet und zerlegt,
die Daten sind druckbar, aber können nicht nachträglich bearbeitet/verändert werden



OFFENE DRUCKDATEN

Alternativ können Sie uns offene Druckdaten aus folgenden Programmen senden:



- für das finale Layout
- Platzierung von Texten



- geeignet für die Erstellung von Vektorgrafiken und Illustrationen



- geeignet für die Bearbeitung von Bildern und **nicht zur PDF-Erstellung.**



- geeignet für die Bearbeitung von PDF

ALLGEMEINE ANFORDERUNGEN

FOLGENDE EIGENSCHAFTEN MÜSSEN IHRE PDF/X DATEN ERFÜLLEN:

- Daten müssen vor der Lieferung auf Fehler geprüft werden denn die Freigabe- PDF dient nur zur Kontrolle der korrekten Datenübernahme durch Uns und nicht zur Prüfung auf inhaltliche Fehler
- Akzeptiert werden ausschließlich PDF-Dateien die im Standard PDF/X4:2008 erstellt werden
- Bildauflösungen von 300 dpi
- Schwarzer Text muss in Reinschwarz angelegt sein (**C- 0%, M- 0%, Y- 0%, K-100%**)
- Mindestens 1,5 mm innerer Abstand zwischen Elementen und dem Endformat oder der Kontur
- Beschnitt von mindestens 2 mm
- keine RGB-Farben verwenden (weder im Artwork noch in verwendeten Bildern)
- Über- bzw. Unterfüllungen werden von uns angelegt
- Kontrollieren Sie Ihr finales Artwork in der Separationsvorschau bzw. im Überdrucken-Modus

BILDAUFLÖSUNG

- Alle Bilder/ Darstellungen benötigen eine Auflösung von mindestens 300 dpi
- Strichbilder und Bitmaps bitte mit mindestens 1200 dpi
- Bei geringerer Auflösung können Bilder verpixelt oder verschwommen dargestellt werden

FARBE

- Dateien müssen in CMYK- Format angelegt sein
- kein RGB-Format für Farbdateien verwenden, da diese fehlerhaft gedruckt werden
- maximale Flächendeckung von 280%, da sonst eine Verarbeitung der Produkte nicht möglich ist

BEZEICHNUNG DER DATEN

- Druckdaten bitte mit einer klaren Benennung versehen
- Dadurch wird die Gefahr möglicher Verwechslungen bei der Bearbeitung verringert

**„Partnerschaft ist unser Schlüssel zum Erfolg.
Denn als Partner unserer Kunden garantieren wir maximale Qualität.
Und maximale Qualität sorgt für maximale Zufriedenheit.“**

BESCHNITT & ABSTÄNDE

FEHLENDER BESCHNITT ODER NICHT AUSREICHENDER RANDABSTAND SIND AM HÄUFIGSTEN AUFTRETENDE PROBLEME, WELCHE SICH ABER GANZ LEICHT VERHINDERN LASSEN.

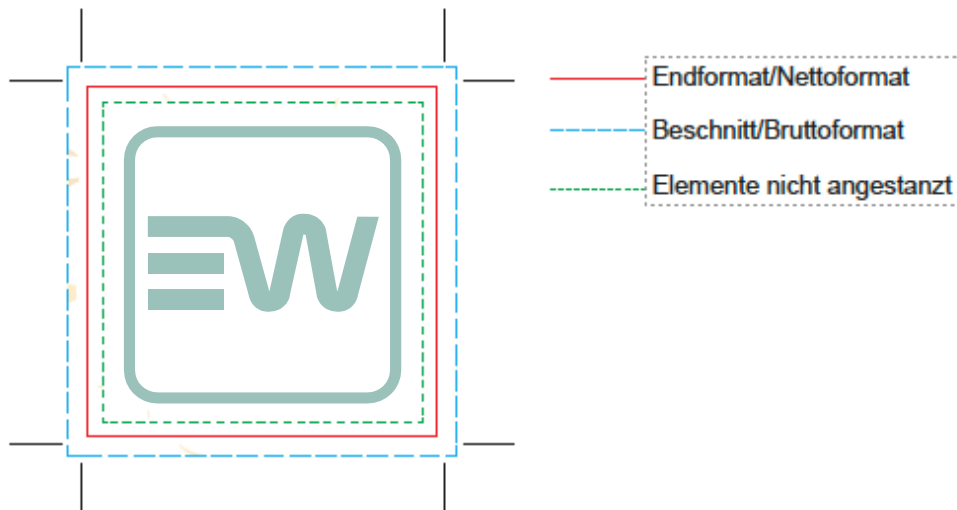
Beschnitt: 2 mm
Randabstand: 1,5 mm zur Schneide- bzw. Stanzlinie

Bitte legen Sie Ihre Daten mit korrektem Nettoformat an.

Produktionstechnisch bedingt (Stanzen und Schneiden) benötigen wir umlaufend 2 mm Beschchnitt

(d.h. alle druckenden Elemente müssen das Nettoformat um 2 mm überlappen).

Elemente die nicht angeschnitten/angestanzt werden dürfen (Logos, Texte, Bilder etc.) müssen einen Abstand von 1,5 mm zur Schneide bzw. Stanzlinie aufweisen.



BARCODE (GTIN/EAN)

Mindestgröße: ab 80% (SC0)
Linienreduktion: 0,03 mm

Zulässige Farbkombinationen:

Da der GTIN zumeist mit einem roten Laser abgetastet wird, ist es wichtig, dass die Balken des GTIN Codes rotes Laser-Licht nur in geringem Maße reflektieren, während das Papier bzw. das Hintergrundmaterial, der Zeichenträger das Laserlicht ausreichend reflektieren muss.

Beispiele für zulässige Farbkombinationen:

Hintergrundfarben: weiß, gelb, magenta, rot
Im Hintergrund darf kein Black enthalten sein und max. 10% Cyan
Balkenfarben: schwarz, blau, grün, braun, cyan

FARBEN, AUFLÖSUNG & LINIEN

FARBEN

Farbraum:	CMYK
Gesamtfarbauftrag:	max. 280 %
Rasterflächen:	mind. 2 % max. 97 %
Farbanzahl:	max. 8 Farben + Dispersionslack (separates Lackwerk)
Sonderfarben:	als Volltonfarbe anlegen und richtig (z.B. HKS oder Pantone) benennen
Schwarze Texte:	aus 100% Schwarz anlegen und auf überdrucken stellen
Schwarze Elemente:	nur aus Schwarz anlegen (nicht aus 4 Farben)
Tiefschwarze Flächen:	mit 100% Schwarz + 40-60% Cyan anlegen
Stanzkonturen:	als Schmuckfarbe anlegen und auf überdrucken stellen
Rasterweite:	189 lpi / 70er Raster
Belichterauflösung:	2540 dpi

Standard Rasterwinkel: Cyan 22,5° | Magenta 82,5° | Yellow 7,5° | Black 52,5°

BILDER



Farbraum:	CMYK oder Graustufen
Bildaauflösung:	Halbtonbilder 300 dpi Strichzeichnungen/ Bitmap 1200 dpi bei 100% Bildgröße
Sonderfarben:	als Volltonfarbkanal anlegen
Dateiformate:	.tif .jpg .eps .psd
Tiefschwarze Flächen:	nicht mit „Photoshop-Schwarz“ (C95%, M83%, Y82%, K90% = 350%) anlegen, sondern mit 100% Schwarz + 40-60% Cyan (= Tiefschwarz)

SCHRIFTEN

Schriftgrößen:	Positiv einfarbig:	5 pt
	Positiv mehrfarbig:	6 pt
	Negativ einfarbig:	6 pt
	Negativ mehrfarbig:	7 pt

Schriften bitte in Pfade konvertieren oder die verwendeten Schriften in einem separaten Ordner mitliefern.

LINIEN

Minimale	Positiv	0,1 mr	
Linienstärke:	Negativ	0,2 mr	

CHECKLISTE FÜR SIE

- Format Netto:** x mm
- Format Brutto:** xmm
- Randabstand 1,5 mm** (für alle Objekte, welche nicht ang eschnitten/angestanzt werden sollen)
- Bildauflösung 300 dpi / Strichabbildungen 1200 dpi**
- Farbmodus CMYK** (auch Bilder und eingebettete Elemente)
- Maximaler Farbauftrag 280%**
- Schwarze Elemente nur aus Schwarz** (Überdruckenvorschau / Separationsvorschau)
- Linienstärke positiv mind. 0,1 mm**
- Linienstärke negativ mind. 0,2 mm**
- Sonderfarben:**
 - 1.)
 - 2.)
 - 3.)
 - 4.)
- Sonderfarbe Weiß** angelegt (nur bei alubedampftem Material)
- LMIV Richtlinien** eingehalten

DRUCKDATEN

- PDF Einstellungen** korrekt (kein PDF/X1 - X-3)
- Texte in Pfade** konvertiert/ **Schriften** mitgeliefert
- Bilder/ Zuspieler** mitgeliefert